



MAGIC MAIL MONITOR

Présentation- généralités



Magic Mail Monitor est un tout petit logiciel mais il va vous rendre de grands services, non seulement pour jeter un coup d'oeil rapide sur vos méls en attente mais surtout pour filtrer et supprimer tous les indésirables avant même de les recevoir ! . Vous pourrez ensuite ouvrir votre logiciel habituel de courrier électronique

Dès l'ouverture et connexion Internet, MagicMail affiche les titres de tous vos messages en attente

Alias	Utilisateur	Hôte	Courrier	Statut	Ecoulé	Port	Rythme
Boite officielle	ec830376H	mailin.ac-nice.fr	23/23	vérifiée	2 min	110	10 min
Compte Ecole Free	elem.machin83300	pop.free.fr	0	error: authorization failed	3 min	110	1 min
compte personnel	mon_login	pop.wanadoo.fr	0	non vérifiée	3 min	110	15 min

Boite aux lettres	De	Sujet	Date
Boite officielle	Service de distribution du courrier	Notification d'état de la distribution	15/06/04 09:38:12
Boite officielle	Mail Delivery Subsystem	Returned mail: see transcript for details	15/06/04 11:40:16
Boite officielle	service.messagerie-em@ac-poitiers.fr	Piece jointe refusee par le serveur anti-virus de...	15/06/04 11:46:35
Boite officielle	baumannjlb@free.fr	from the chatter (my photo!)	15/06/04 15:27:59
Boite officielle	stauban2	Re: Status	15/06/04 15:35:24
Boite officielle	info@mb-software.de	here is yours!	16/06/04 09:35:54
Boite officielle	Rectorat de Nice - DRH	[Fwd: Action sociale : rentrée scolaire 2004/20...	16/06/04 11:11:16
Boite officielle	IA83 - DEVS	Dispositif de lutte contre l'absentéisme	16/06/04 12:33:20
Boite officielle	ia83-dpe	appel particulier "faisant fonction directeur de s...	16/06/04 14:20:02
Boite officielle	Mussomaron.musso		
Boite officielle	Mussomaron.musso		

23 messages | 785,9KO (804755 octets)

Ces messages sont présents sur les machines ("**serveurs**") de chacun de vos fournisseurs (**Ac-nice, Free, Wanadoo, Hotmail..**) avant d'être chargés sur vos ordinateurs par votre logiciel de messagerie (**Outlook Express**)

Passer la souris sur l'image pour avoir des commentaires

Un clic droit sur un ou plusieurs de ces méls vous offre plusieurs possibilités :

- charger le message pour le lire
- le supprimer directement du serveur
- gérer des règles de filtrage

Rappels : -Garder un doigt sur la touche **CTRL** pour faire une sélection multiple
- Mais pour sélectionner une suite de lignes, garder un doigt sur **MAJUSCULE** et cliquer sur le dernier de la liste

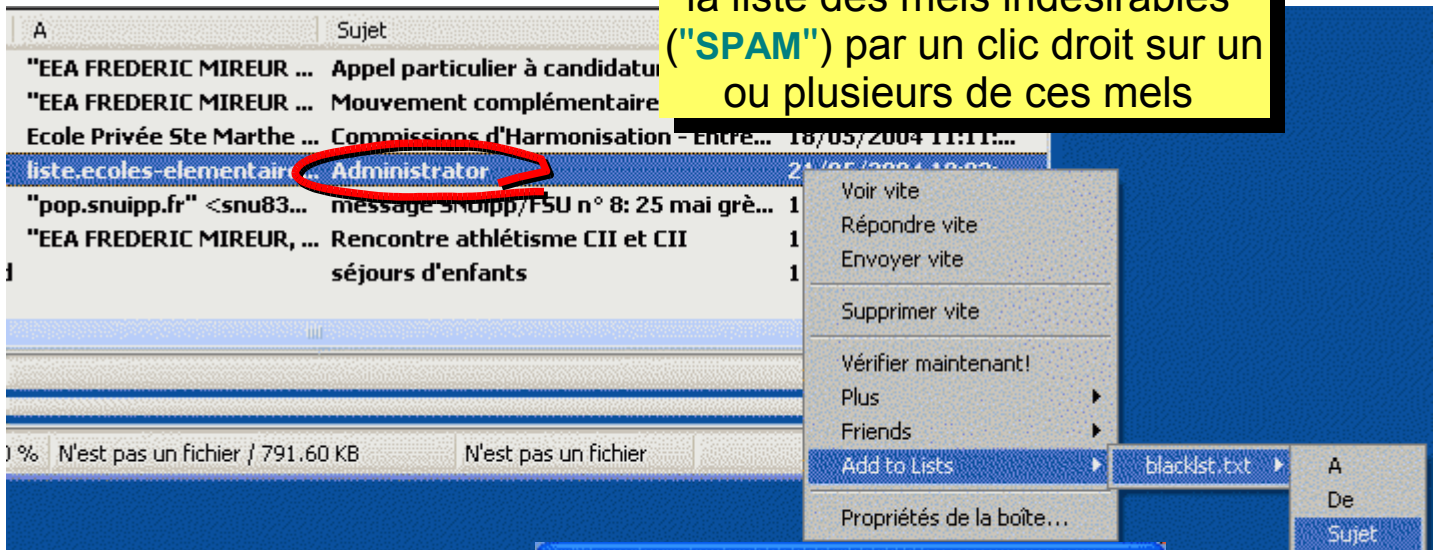
Nous allons voir sur la page suivante comment utiliser cette fonction ➔



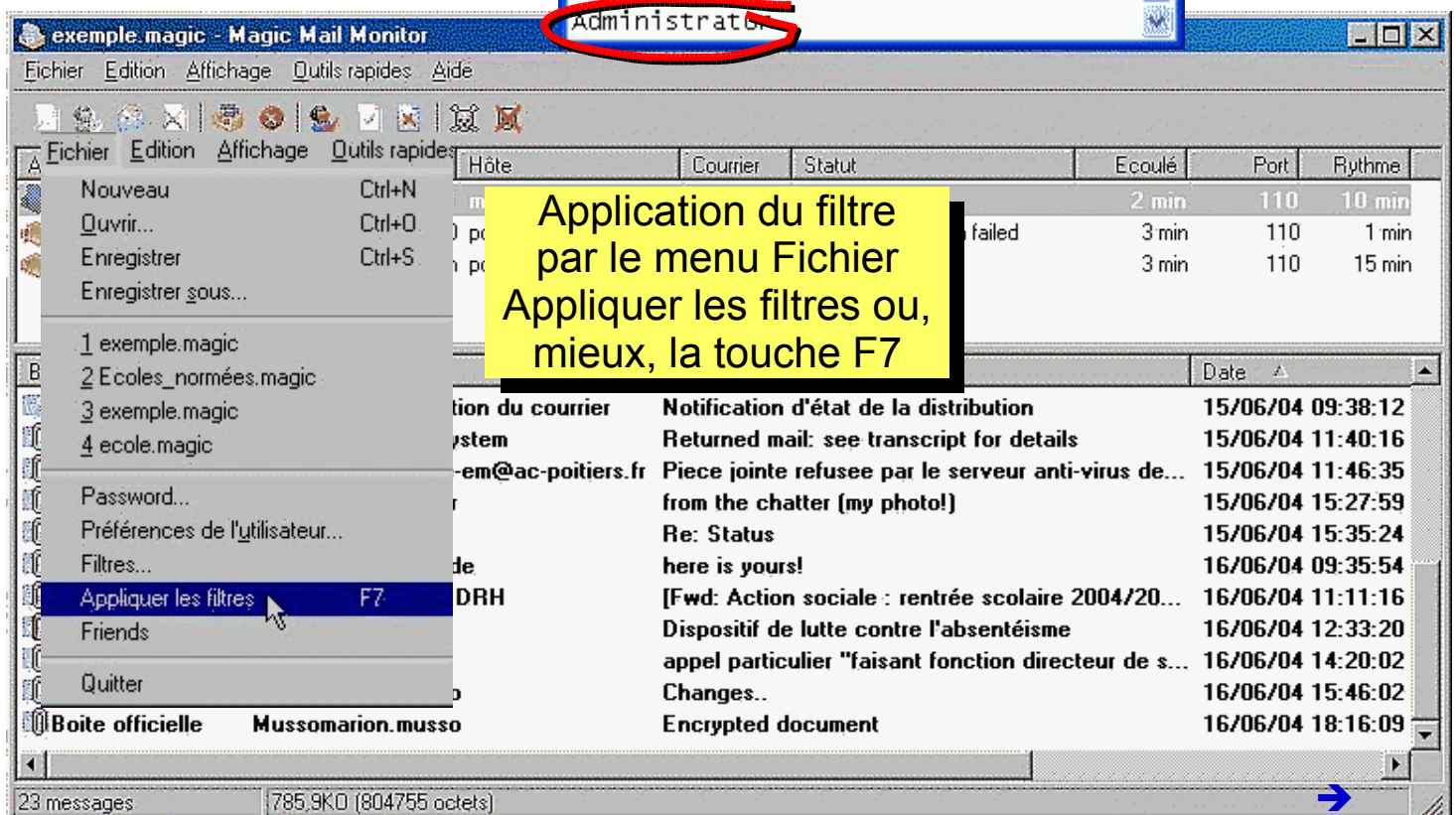
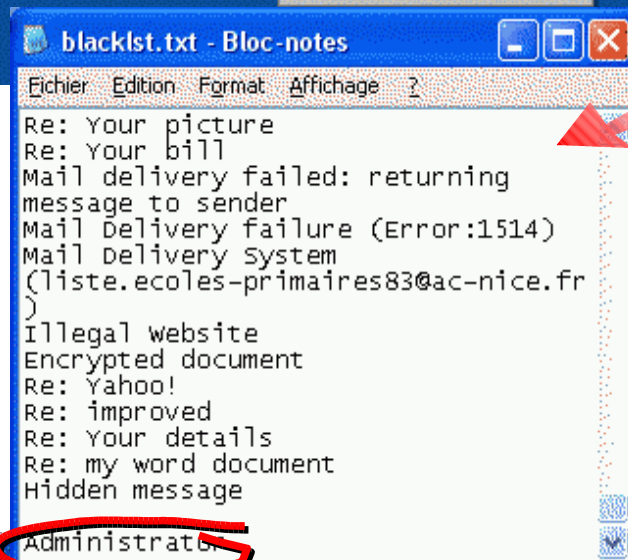
MAGIC MAIL MONITOR

Utilisation des filtres

Création ou enrichissement de la liste des mels indésirables ("SPAM") par un clic droit sur un ou plusieurs de ces mels



chaque rajout dans une listefait apparaître celle-ci dans le Bloc-Notes(*ici Blacklist.txt*)
Vous pouvez y faire des modifications, sinon fermez cette fenêtre

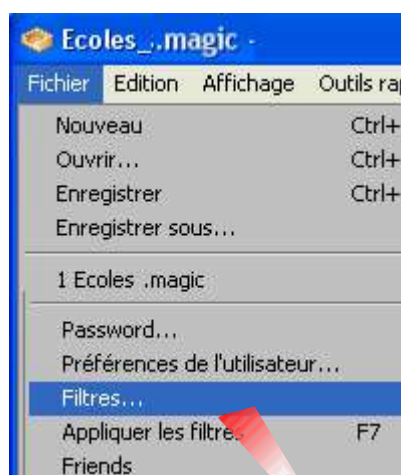
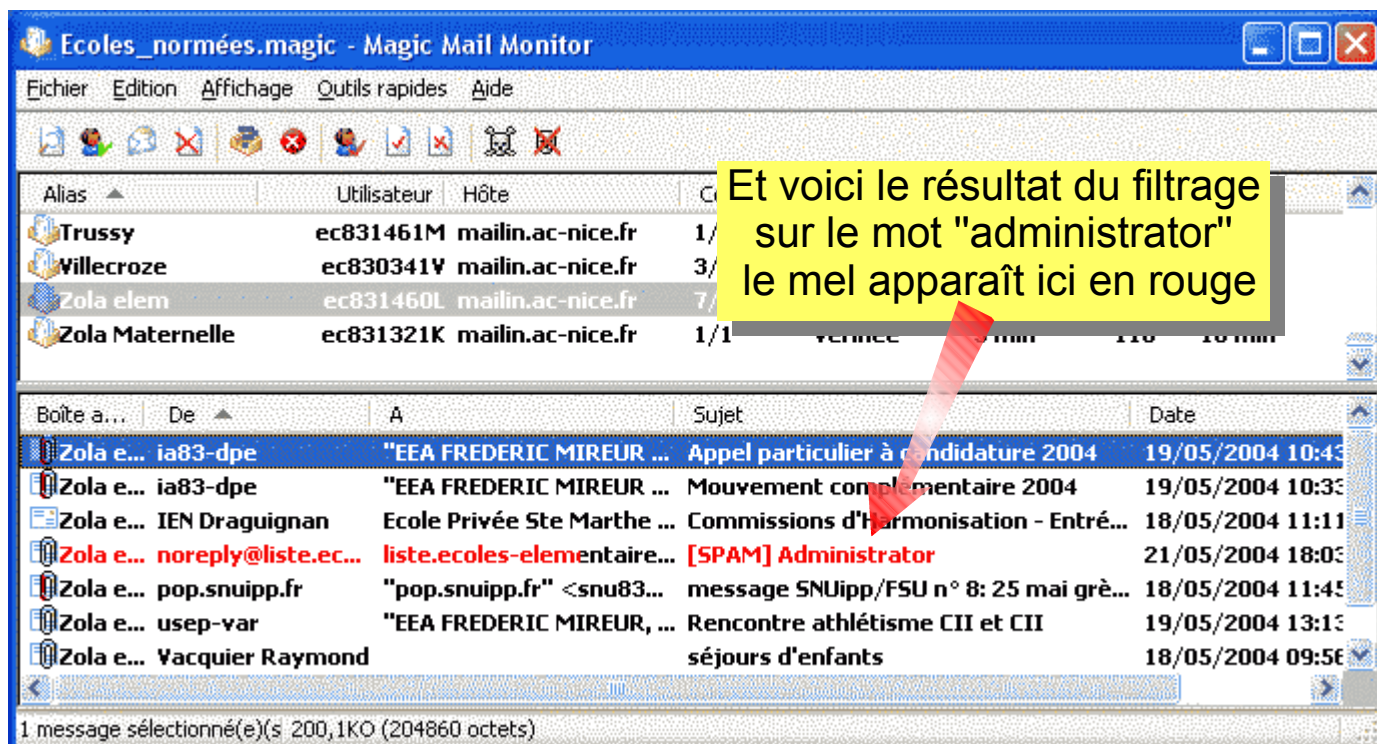


Application du filtre par le menu Fichier
Appliquer les filtres ou, mieux, la touche F7



MAGIC MAIL MONITOR

Utilisation des filtres (suite)



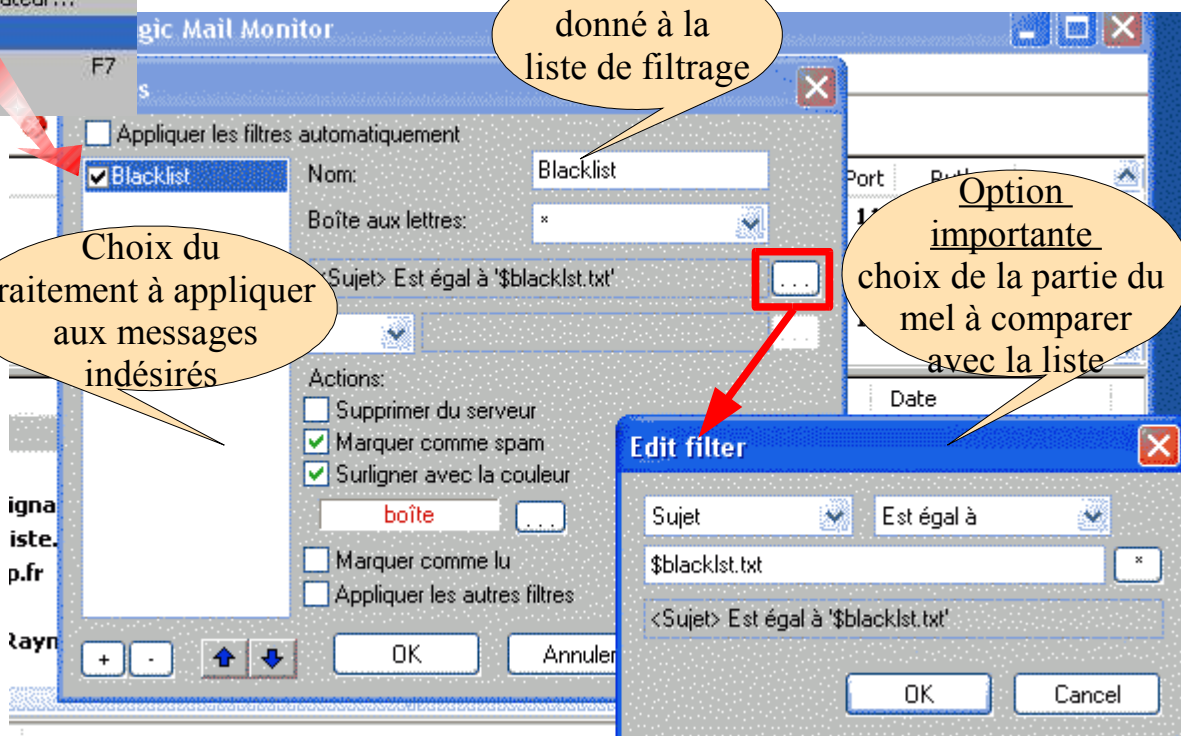
Comment régler les filtres par le menu « Fichier » puis « Filtres »

Dans cet exemple, il n'y a qu'une seule liste "Blacklist" et sa case est cochée pour activer ce filtre. On peut créer bien sûr, d'autres listes

Choix du traitement à appliquer aux messages indésirés

Nom donné à la liste de filtrage

Option importante choix de la partie du mel à comparer avec la liste



Ici, on filtre les messages par l'objet (appelés ici "sujet") et on compare avec les différentes expressions recopiées dans la liste comme montré sur la page précédente

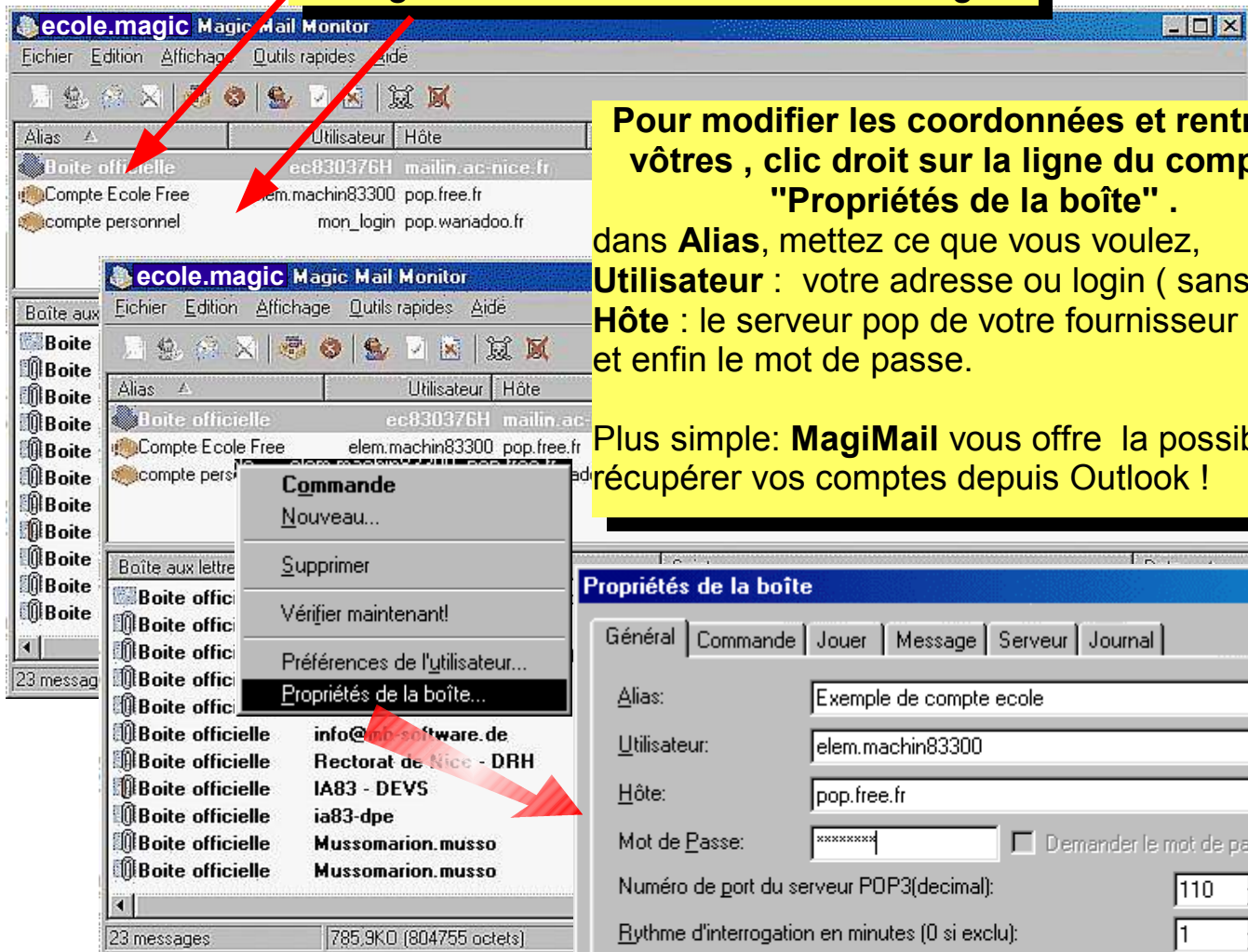




MAGIC MAIL MONITOR

Gestion des comptes

Dans cet exemple, il y a 2 comptes de messagerie différents, le tout a été enregistré dans un fichier "ecole.magic"



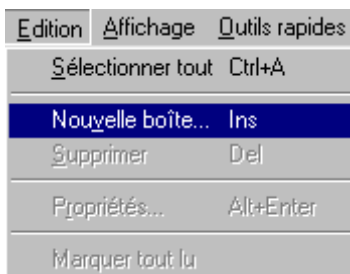
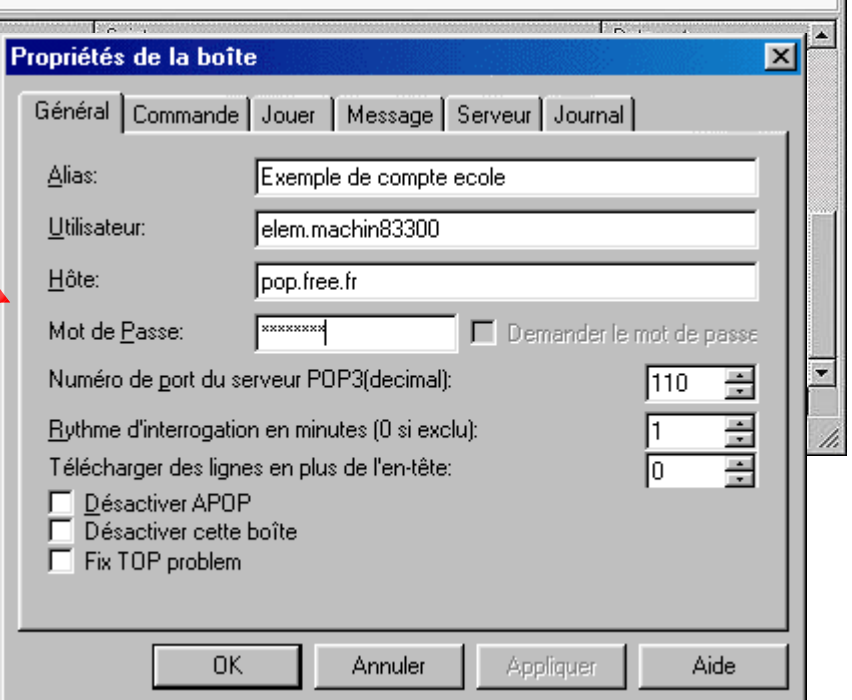
Pour modifier les coordonnées et rentrer les vôtres, clic droit sur la ligne du compte et "Propriétés de la boîte".

dans Alias, mettez ce que vous voulez,

Utilisateur : votre adresse ou login (sans @..)

Hôte : le serveur pop de votre fournisseur et enfin le mot de passe.

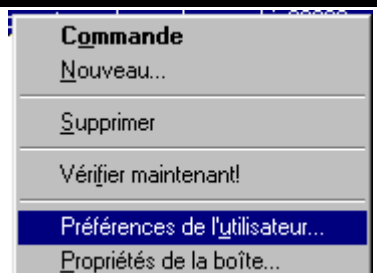
Plus simple: MagiMail vous offre la possibilité de récupérer vos comptes depuis Outlook !



Vous pouvez rajouter autant de comptes (boîtes) que vous voulez (menu Edition, Nouveau)

Après vos réglages, n'oubliez pas d'enregistrer le fichier "ecole.magic" ou en créer un autre.

Chaque boîte est personnalisable (son, aspect, filtrage.) explorer aussi les réglages "Préférences de l'utilisateur" pour des choix généraux.



ATTENTION, MagicMail, reste actif en permanence (voir icône près de l'horloge), utilisez un clic-droit sur cette icône ou le menu "quitter" pour l'arrêter